

... und was bieten wir noch?



Integrierte Berufsausbildungsvorbereitung IBA

Voraussetzung: Besuch der Klasse 10, allgemeinb. Schule

Ziel: Berufsbildungsreife, erweiterte Berufsbildungsreife, auf Antrag MSA-Prüfung

Berufsfachschule Änderungsschneider/in

Voraussetzung: Berufsbildungsreife

Ziel: nach 2 Jahren Abschluss Änderungsschneider/in, Mittlerer Schulabschluss

Berufsfachschule Textil- und Modenäher/in

Voraussetzung: Berufsbildungsreife

Ziel: nach 2 Jahren Abschluss Textil- & Modenäher/in, Mittlerer Schulabschluss

Berufsfachschule Assistent/in für Mode und Design

Voraussetzung: Mittlerer Schulabschluss

Ziel: erfolgreiche Teilnahme am Bewerbungsgespräch
nach 2 Jahren Abschluss als staatlich geprüfte/r Gestaltungstechnische/r Assistent/in Schwerpunkt Mode und Design

Berufsfachschule Modedesign

Voraussetzung: Mittlerer Schulabschluss

Eignungstest bestanden

Ziel: nach 3 Jahren Abschluss als staatlich geprüfte/r Designer/in Schwerpunkt Mode

Fachoberschule (zweijährig)

Voraussetzung: Mittlerer Schulabschluss

Ziel: Nachweis eines Praktikumsplatzes
nach 2 Jahren Fachhochschulreife

Fachoberschule (einjährig)

Voraussetzung: abgeschlossene Ausbildung im Berufsfeld und Mittlerer Schulabschluss

Ziel: nach 1 Jahr Fachhochschulreife

Abitur Fachrichtung Modedesign & Gestaltungstechnik in Kooperation mit OSZ Handel I

Voraussetzung: Mittlerer Schulabschluss

Ziel: nach 3 Jahren Abitur

Berufsschule

Voraussetzung: Ausbildungsvertrag

Ziel: nach 2 Jahren Abschluss als Textil- und Modenäher/in, Änderungsschneider/in
nach 3 Jahren Abschluss als Maßschneider/in, Textil- und Modeschneider/in, Modist/in
Schuhmacher/in, Sattler/in, Täschner/in, Textileiniger/in ...

Haben Sie noch Fragen?



Auskünfte und Informationen zur Berufsfachschule Textil- und Modeschneider/in erhalten Sie im Sekretariat am Schulstandort Kochstraße.

Schulstandorte

Kochstraße 9

10969 Berlin

Tel.: 0 30/25 39 15 11

Fax: 0 30/25 39 15 15

Anfahrt:

U-Bahn: U6; Kochstraße

U2; Stadtmitte

S-Bahn: S1, S 2, S26; Anhalterbahnhof

Bus: M 29; Kochstraße/Checkpoint Charlie

Albrechtstraße 27

10117 Berlin

Tel.: 0 30/2 88 78 86 11

Fax: 0 30/2 88 78 86 12

Anfahrt:

U-Bahn: U6; Oranienburger Tor

S-Bahn: S1, S2, S5, S9, S75; Friedrichstraße

Bus: 147; Friedrichstraße/Reinhardtstraße

Straßenbahn: M2, M12; S + U Oranienburger Tor

Öffnungszeiten der Sekretariate:

montags bis freitags von 07.30 – 12.00 Uhr

(außer mittwochs) 13.30 – 14.00 Uhr

mittwochs von 07.30 – 12.00 Uhr

13.30 – 14.00 Uhr

Telefonische Erreichbarkeit der Sekretariate:

montags bis mittwochs von 07.30 – 15.30 Uhr

donnerstags bis freitags von 07.30 – 14.00 Uhr

Email: info@osz-bekleidung-mode.de

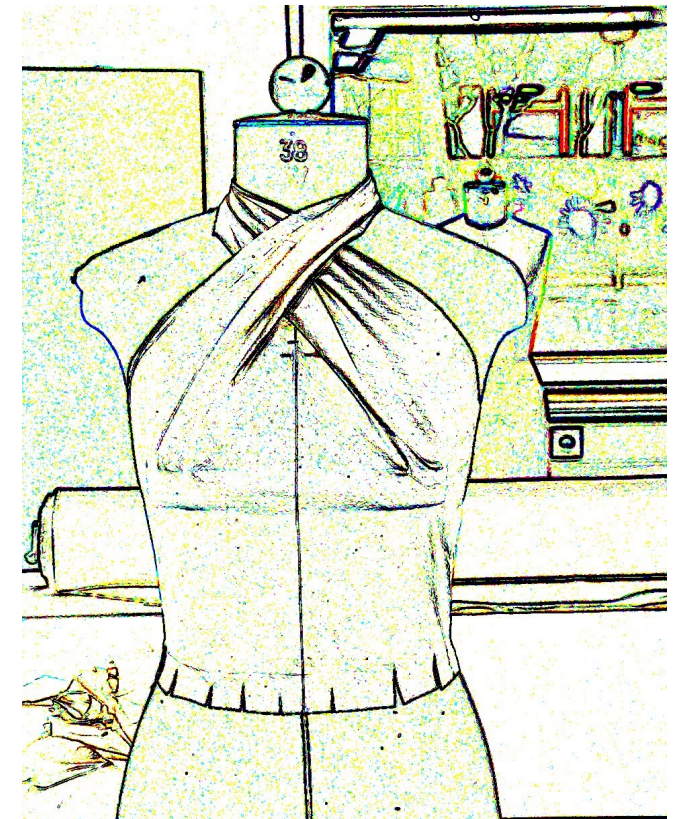
Internet: www.osz-bekleidung-mode.de

Oberstufenzentrum Bekleidung und Mode

Berufsfachschule – Fachoberschule – Berufsschule



Berufsfachschule Textil- und Modeschneider/in



... und das können Sie erreichen!

Wir bieten Ihnen mit der Berufsfachschule Textil- und Modeschneider/in die Alternative zur dualen Ausbildung. In drei Jahren Vollzeitunterricht werden Sie zur/zum Modeschneider/in ausgebildet.

Ein Schwerpunkt der Ausbildung in den ersten beiden Jahren liegt auf der industriellen Fertigung von Bekleidung. Dabei lernen Sie Maschinen und Technologien des Zuschnitts, der Bügel- und Fixiertechnik, des Kleben oder Schweißens sowie der Nähtechnik kennen.

Die Kenntnisse über Materialien, Maschinen, Schnittkonstruktion, technologische Abläufe und Qualitätssicherung werden Ihnen in Lernfeldern vermittelt.

Zudem benötigen Sie als Textil- und Modeschneider/innen Grundkenntnisse der Betriebsorganisation damit ein reibungsloser Produktionsablauf gewährleistet werden kann.

Diese Grundkenntnisse werden Sie praktisch in der Schülerfirma *Patchwork* vertiefen.

Der Schwerpunkt der Ausbildung liegt im dritten Ausbildungsjahr nicht auf der Fertigung sondern bereitet speziell auf den Einsatz in der Prototypen- und Serienfertigung, in der Arbeitsvorbereitung und Qualitätsprüfung sowie in der Schnitttechnik im In- und Ausland vor.

Die Abschlussprüfung wird von der Industrie- und Handelskammer zu Berlin abgenommen. Sie besteht aus zwei Teilen. Während der Ausbildung und an deren Ende werden Kenntnisse und Fertigkeiten abgeprüft.

Ein weiterer Schwerpunkt der Ausbildung liegt auf dem Erwerb des Mittleren Schulabschlusses, den sie bei entsprechenden Leistungen erreichen können.

Die Ausbildung in Theorie und Praxis erfolgt an unserer Schule. In der Fachpraxis werden Sie wie in einem Industriebetrieb an modernen Maschinen durch erfahrene Lehrerinnen ausgebildet.

Weiterbildung

⇒ Fachoberschule:

Sie können die einjährige Fachoberschule besuchen, wenn Sie den *Mittleren Schulabschluss*, und eine abgeschlossene Berufsausbildung besitzen.

Diese Bedingungen sind erfüllt, wenn Sie ein Abschlusszeugnis für die Berufsfachschule Textil- und Modeschneider/in und die Prüfung zur/zum Textil- und Modeschneider/in vor der IHK-Berlin bestanden haben.

Studentafel Berufsfachschule Textil- und Modeschneider/in

Berufsübergreifender Lernbereich:	1. Jahr	2. Jahr	3. Jahr
Wirtschafts- und Sozialkunde	2	2	2
Deutsch	2	2	-
Englisch	2	2	-
Sport	2	2	2
Mathematik	2	2	-
berufsbezogener Lernbereich:			
Fachtheorie			
Technologie	10	8	8
Fachpraxis			
Fachpraxis	16	18	20
Wahlpflichtunterricht			
Wahlpflicht Schnitt			2
Schülerfirma	-	-	2
Wochenstunden insgesamt	36	36	36

Zum 1. August 2015 trat eine neue Ausbildungsverordnung und ein neuer Rahmenlehrplan in Kraft. Das Fach Technologie wird jetzt in Lernfelder unterrichtet.

Aufnahmeverfahren



Voraussetzungen:

- ⇒ Sie müssen mindestens den Berufsbildungsreife (Hauptschulabschluss) oder eine gleichwertige Schulbildung besitzen;
- ⇒ Sie müssen den Eignungstest bestehen.
- ⇒ Sie müssen einen Berliner Wohnsitz vorweisen. Personen, die ihren Wohnsitz nicht in Berlin haben, können nur nach Maßgabe freier Plätze aufgenommen werden.
- ⇒ Sie müssen als ausländische/r Bewerberin/ Bewerber über gute Kenntnisse der deutschen Sprache verfügen
- ⇒ Sie müssen als ausländische/r Bewerberin/Bewerber eine von der Ausländerbehörde erteilte Aufenthaltsgenehmigung oder
 - eine von der Ausländerbehörde erteilte Bescheinigung über einen Antrag auf Erteilung einer Aufenthaltsgenehmigung oder
 - einen Pass mit Sichtvermerk der Ausländerbehörde vorlegen.

Anmeldung:

Für eine erfolgreiche Bewerbung benötigen wir von Ihnen folgende Unterlagen:

- ⇒ Aufnahmeantrag
- ⇒ tabellarischer Lebenslauf
- ⇒ zwei Passbilder mit Ihrem Namen versehen
- ⇒ letztes Halbjahreszeugnis und
- ⇒ beglaubigte Kopie des Abschlusszeugnis, dass mindestens den geforderten Abschluss nachweist
- ⇒ Kopie des Personalausweises (Vorder- und Rückseite) bzw. Kopie des Passes
- ⇒ Kopie des Nachweises über den Hauptwohnsitz in Berlin (polizeiliche Anmeldebestätigung)

Der Bewerbungsschluss für das jeweils kommende Schuljahr ändert sich jährlich. Genaueres entnehmen Sie bitte unserer Homepage.

Bewerbungsunterlagen bitte vollständig im Sekretariat am Schulstandort Kochstraße abgeben oder per Post senden!

Die Auswahl der Berufsfachschüler/innen erfolgt in erster Linie nach Eignung (§ 5 (2), APO-BFS) .

Die Aufnahme erfolgt nach Maßgabe freier Plätze und zunächst auf Probe. Die Probezeit beträgt ein halbes Jahr.